

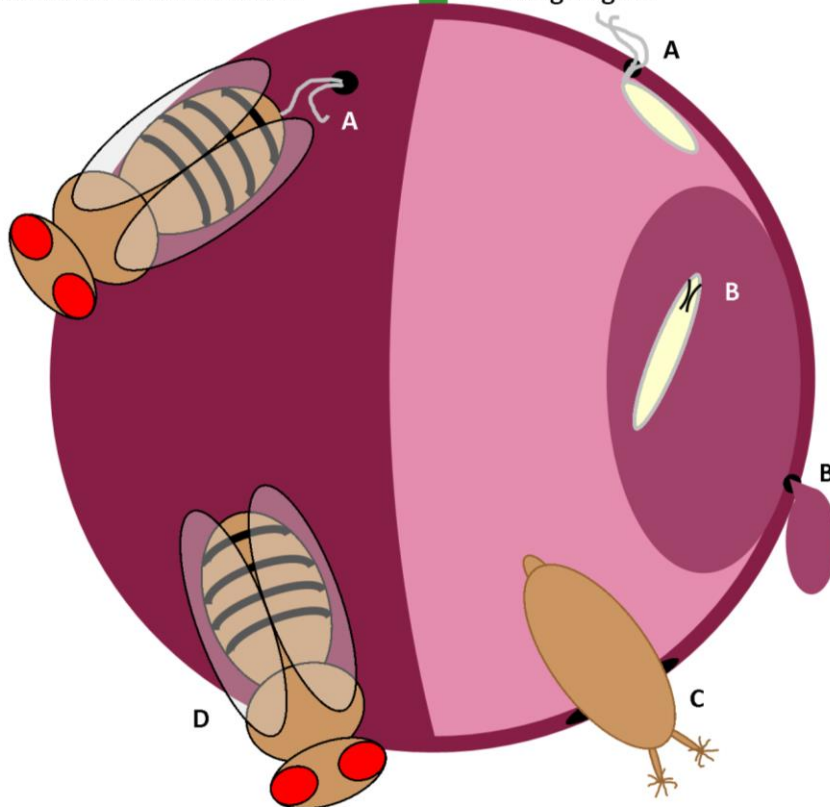
## Lebenszyklus der Kirschessigfliege *Drosophila suzukii*

**A** Die Eier werden unter die Fruchthaut abgelegt, nur die Atemschläuche sind von Außen sichtbar.

**B** Die Larven fressen am Fruchtfleisch, die Frucht fällt ein und verliert Saft.

**C** Die Larven verpuppen sich meist halb in der Frucht steckend.

**D** Zwei bis drei Wochen nach der Eiablage schlüpft die nächste Generation von Kirschessigfliegen.



Während der warmen Jahreszeit wiederholt sich dieser Zyklus so lange geeignete Bedingungen herrschen. Im Herbst geschlüpfte Tiere (vor allem die Weibchen) überwintern an frostsicheren Orten.

### Zusammenstellung:

Bayerische Landesanstalt für Weinbau und Gartenbau • Arbeitsgruppe Kirschessigfliege •  
An der Steige 15 • 97209 Veitshöchheim

**Auskunft erteilt:** Bayerische Gartenakademie • Gartentelefon: 09 31 / 98 01 - 147 • [www.lwg.bayern.de](http://www.lwg.bayern.de)  
Stand: Juli 2015